

Automatisk optimering sparar mycket pengar

En beprövad programvara med nytvecklade funktioner skulle automatiskt kunna optimera och därmed sänka framledningstemperaturen i fjärrvärmäten med 15–20 procent och spara mycket pengar åt fjärrvärmeföretagen. Det hävdar det danska företaget 7T, som nu lanserar sin produkt i Sverige.

► – I Danmark räknar vi med en återbetalningstid på två år, säger Claus Nilsson, som är representant för 7T. I Sverige är förlusterna i näten mindre, så här tar det kanske tre år att ta igen investeringen.

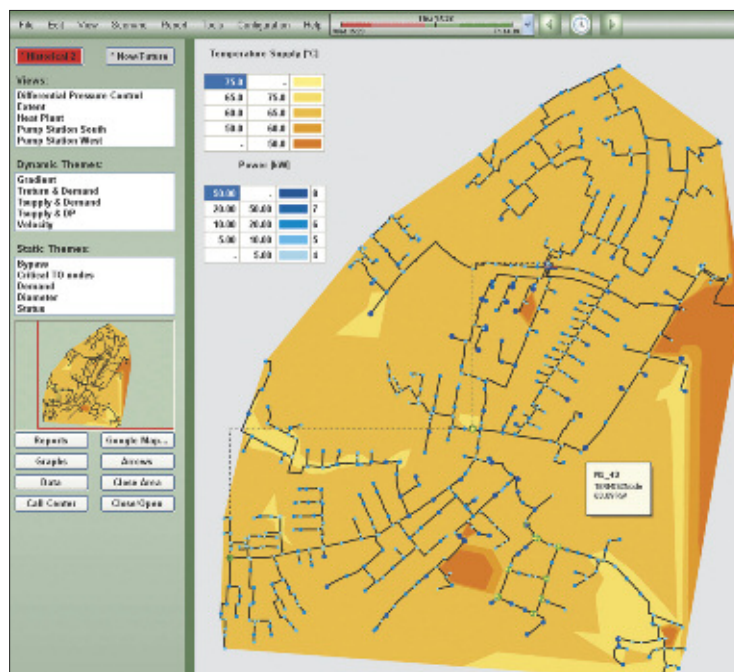
Optimeringen av framledningstemperaturen är en del av ett system som heter Termis Operation och som från början var ett beräkningssystem för konsulter. För fem år sedan utvecklades systemet till ett driftverktyg som går att använda vid daglig drift av fjärrvärmesystem.

Utgående från digitala nätregister och GIS-kartor, tillsammans med förbrukningsdata för fjärrvärmekunderna, bygger det danska systemet upp en noggrann modell av fjärrvärmenätet, där man i realtid kan se läget i alla delar av nätet och styra distributionen.

– Med tillgång till data om värmeförlusterna och med åtminstone en mätpunkt ute i nätet för temperatur, tryck och flöde, beräknar Termis Operation alla nödvändiga data för varje punkt i nätet, säger Claus Nilsson.

Simulering och optimering

En del av systemet är en detaljerad kunddatabas, som till exempel omedelbart kan leverera listor på kunder som berörs av ett avbrott eller en avstängning, och dessutom skicka besked till kunderna genom SMS, om mobilte-



Termis Operation kan med färger visa fjärrvärmenätes status i olika avseenden. Här är det framledningstemperaturen som visas i olika gula toner. Systemet finns också med svenska texter.

lefonnumren finns registrerade.

Termis Operation gör det också möjligt att enkelt simulera olika händelser i nätet och effekterna av olika åtgärder.

– Vårt system kommunicerar med de befintliga styr- och övervakningssystem som finns, och är lätt att integrera, menar Claus Nilsson. Vi har också satsat mycket på att göra systemet lätt att använda.

Andra användningsområden för Termis Operation är produktionsoptimering samt alltså optimering av framledningstemperaturen, vilken bland annat bygger på automatiska väderprognoser och lastprognoser.

Danmark och Östeuropa

7T har presenterat sin produkt för ett antal svenska fjärrvärmeföretag, men ännu inte levererat något system. Däremot har systemet sålts till ett 50-tal fjärrvär-

meleverantörer i Danmark och i Östeuropa.

En av dem som fått Termis-systemet presenterat för sig är Per Rosén, som är teknik- och affärsutvecklare på E.ON Värme.

– Jag tycker att det verkar intressant, säger han. Det som fram-

för allt imponerar är användarvänligheten och möjligheterna att simulera. När det gäller framledningstemperaturen så har vi redan idag tillgång till det mesta som finns i Termis Operation, även om vi inte har det samlat i ett program som bestämmer temperaturen automatiskt. Det gör våra driftingenjörer, med stöd av de olika system vi har.

– Det vi skulle vilja ha med i optimeringen är pumparbetet, och det lär leverantören redan hålla på att utveckla, konstaterar Per Rosén.



Claus Nilsson.

PER ANDERSON

FJÄRRVÄRME

TIDNINGEN

Svensk Fjärrvärme